

3월엔 무엇을 배워볼까요?

[조회] 우수플랜 2종 시상식

1교시 : H건강보험

2교시 : 질병재해수술

3교시 : 뇌심H건강보험

4교시 : 케어백H간병보험

점심특강 : 한화생명 암 라인업

5교시 : H중신보험

6교시 : 제로백H중신보험



3월 언더라이팅 포인트

3월 한 달간 보장성 전건 무진단!

(단, 치료력 및 고액계약 진단은 시행)



※ 3월 우대한도는 갱/비갱 합산 기준, 연령별차등 적용

New 인기특약 한도 상향!

		3월	4월(예정)	비고
H건강 고당 대통	고혈압(원발성)약물치료(갱/비갱)	500	100	주계약 1 : 2 연계
	당뇨진단(갱/비갱)	500	100	
	대상포진 및 통풍보장(갱)*	200	100	
H간병 복이요	장기요양(1-인지지원등급)복지용구 지원금(월1회)	20	10	주계약 5 : 1 연계
	장기요양(1-인지지원등급)주야간보호 지원금(월1회)	50	10	
	장기요양(1-5등급)방문요양 지원금(월1회)	50	10	

인기플랜 한 달 더! 통크게 연장!

		3월	4월(예정)	비고
H건강 노심 노심 끝장 1억 Plus 플랜	뇌심혈관 주요치료보장(수술)(연1회)	4,000	2,000	주계약 300만 연계
	뇌심혈관 주요치료보장(급여혈전제거술, 카테터)(연1회)	3,000	2,000	
	뇌심혈관 주요치료보장(혈전용해치료)(연1회)	3,000	2,000	
	회당주는뇌혈관질환수술보장	1,000	200	
	회당주는허혈성심장질환수술보장	1,000	200	
	급여2대질환 혈관조영술검사(갱)(연1회)	100	60	
	급여2대질환 CT, MRI, 심장초음파, 뇌파, 뇌척수액검사(갱)(연1회)	100	40	
H건강 시니어 슬생 플랜	일상생활다빈도질환진단(갱/비갱)*	2,000	1,000	
	근골격계다빈도수술보장(갱/비갱)	2,000	1,000	
	회당주는다빈도시니어수술보장(갱/비갱)	400	200	
	관절질환치료(갱)	3,000	1,000	
H간병 겨울 경치 플랜	치매(CDR1점이상)간병자금(매월, 최대5년)	30	10	-
	급여 치매치료제처방보장(연1회)	100	50	
	급여 치매 CT, MRI, PET 검사비용지원(연1회)(갱)	30	10	

* 대상포진 진단은 일상생활다빈도질환진단특약과 대상포진및통풍보장특약 합산 200만원



가입은 더 쉽게! 인수조건 완화!

H종신보험	간편가입 The 시그니처 암보험
할증체 삭감 인수	1,500여개 질환 인수범위 확대

3월 주요상품

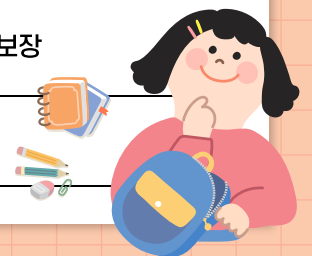
한화생명과 함께 3월 성공영업 계획 세워보세요!



한화생명 전상품 Line-Up

'25. 03 판매 중 상품 기준
*가입나이 : 종신보험 7년납, 일반보장 20년납 기준

구분	상품명	성별	가입나이 ^(세) *		특징
			최저	최고	
종신	H종신보험	남	만 15	71	· 5/7년납 · 납입기간 무관 7년시점 환급률 100% · 3/3/3 혜택 (3대질병 납입면제, 케어, 연금전환)
		여		74	
	간편 H종신보험	남		67	
		여		72	
	제로백 H종신보험	남		68	· 7/10/20년납 · 가입 후 3년까지 무해지, 전기납 7년시점 환급률 100% · 1년 경과시점부터 종신까지 사망보험금 10% 체증 · 질병특화연금전환 옵션 선택 가능
		여		70	
	간편 제로백 H종신보험	남		68	
		여		70	
	애플러스 종신보험	남		63	· 10년납 · 사망보장 매년 체증(2~6년), 증액(5~10년) · 암 진단 시 사망보험금 2배, 환급금 UP · 암 진단 시 주계약 기납입보험료 전액 환급(해당특약 가입 시)
		여		69	
	간편 애플러스 종신보험	남		60	
		여		68	
일반 보장	The 시그니처 암보험	남	만 15	80	· 최대 10번 보장받는 암 진단자금 · 소액암 납입면제
		여		79	
	Best H건강보험	남		80	· 남녀 납입기간 무관 80세까지 가입 가능 · 3.0.5 ~ 3.5.5 + 무사고 1년마다 보험료 할인
		여			
	간편 H건강보험	남		80	· 간편가입(3.10.5), 건강가입형 상품 구성 · 2천여개 경미질환도 인수 · 암, 건강, 간병 등 주요 담보 포함 전담보 비갱신, 보험료↓
		여			
	H10건강보험	남		79	· 간병인 지원금 업계 최저 보험료 · 병원/인실별 입원특약 탑재
		여			
	H간병보험	남		73	· 0/2/5/10/일반가입 · 신규특약(가족간병인, 치매전담시설, 격리실입원) 추가
		여		77	
	케어백 H간병보험	남		80	· 10/20년납 높은 환급률로 완납 후 자금활용 가능 · 뇌심혈관질환주요치료 연 최대 합산 1억 보장 · 부정맥, 기타부정맥 1천만 각각 보장 · 입원, 급여 재활치료, 에크모 등 신규 보장
		여			
	뇌심 H건강보험	남			
		여			
	간편 뇌심 H건강보험	남		70	· 적립형(월납), 거치형(일시납) · 적립형 : 3, 5, 7, 10, 12년납
		여			
연금 저축	피델리티 변액저축보험	남			
		여			



일반가입 가입 안돼도 걱정하지 마세요 간편가입 특별반이 있으니까요!

*상품명에 '간편가입'은 생략



3

최근 3개월 이내에
의사로부터 진찰 또는
검사를 통하여
다음의 의료행위를 받은
사실이 있나요?

[다음] 입원필요조건, 수술필요조건,
추가검사(재검사)필요조건,
질병의심조건, 질병확정진단

N

최근 N년 이내에
질병이나 사고로 인하여
다음과 같은 의료행위를
받은 사실이 있나요?

[다음] 입원, 수술(제왕절개 포함)

5

최근 5년 이내에
의사로부터 진찰 또는
검사를 통하여
아래 질병으로 '진단' 받거나,
아래 질병으로 '입원 또는
수술'을 받은 적이 있나요?

[아래] 7대 질병

우량반

3 • 10 • 5

H10건강보험



암반

3 • 2 • 5

The 시그니처 암보험

단, 5년 이내 3대질병 : 암(악성신생물, 백혈병 및 기타 혈액종양 포함),
간경화증, 투석중인 만성신장질환



건강반

3 • 0 1 2 3 4 5 • 5

- H건강보험(Basic/Premium)
- 뇌심H건강보험



간병반 I

3 • 0 2 5 10 • 5

케어백H간병보험

단, 3년 이내 인지기능장애, 치매(의증포함), 파킨슨병의
추가검사필요조건, 진단, 치료, 투약 여부 확인



간병반 II

3 • 2 • 5

H간병보험



※ 7대 질병 : 암(악성신생물, 백혈병 및 기타 혈액종양 포함), 협심증, 심근경색증, 뇌졸중증, 간경화증, 심장판막증, 투석중인 만성신장질환



상 장

만성질환 · 간병부문


H건강보험 **고당대통** 플랜

H간병보험 **복이요** 플랜

대 상

위 플랜은 급부구성이 우수하고 인기가 출중하여
위와 같이 입상하였기에, 보험료 인상 전 3월 한 달
가입 한도를 특별 우대해 드립니다.

고혈압 (원발성)약물치료(20년갱)	100만 → 500만
당뇨 진단(20년갱)	100만 → 500만
대상포진 및 통풍 보장(20년갱)	100만 → 200만
장기요양(1-인지지원등급) 복 지용구지원금(월1회)	10만 → 20만
장기요양(1-인지지원등급) 주야간보호지원금(월1회) *주야간보호 : 데이 케어	10만 → 50만
장기요양(1-5등급)방문 요 양지원금(월1회)	10만 → 50만

2025. 03 한화생명 

다시 돌아왔다! 3월 한정 마지막 한도 우대

● [H건강] 성인 4대질환 보장 준비!

고혈압 치료	당뇨 진단	대상포진 진단	통풍 진단
500만원	500만원	200만원	200만원

· 대상포진

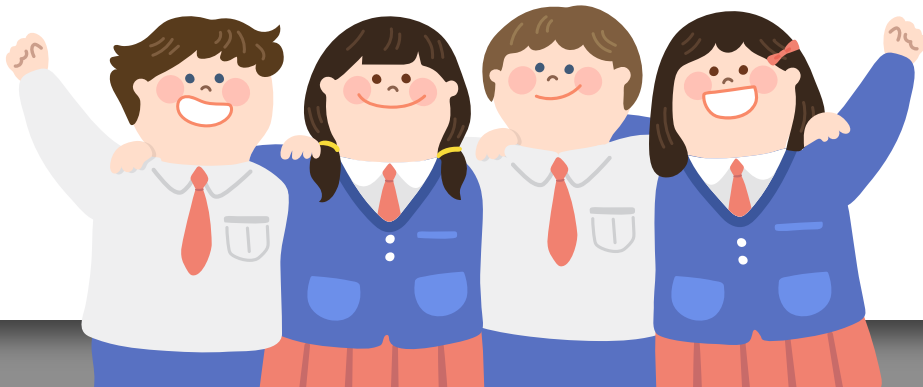
신경절에 잠복해 있던 바이러스가 생체 내 면역기능이 떨어질 때 활성화 되어 나타나는 질환으로, 고혈압환자와 당뇨환자는 위험도가 증가되어 함께 대비하는 것이 중요합니다.

● [H간병] 재가서비스 한 달에 한 번만 이용해도 매월 보장!

복지용구	데이케어	방문요양
1-인지지원등급	1-인지지원등급	1-5등급
월 20만원	월 50만원	월 50만원

· 재가급여서비스

국민건강보험공단의 장기요양보험에서 제공하는 서비스로 65세 이상 어르신이거나, 65세 미만이지만 노인성질환 보유자 중 6개월 이상 일상생활의 어려움을 가진 사람에게 장기요양등급 판정 후 제공합니다. 재가급여서비스 중 가장 이용이 많은 서비스는 방문요양(36%), 복지용구(30%), 주야간보호·데이케어(11%) 등이 있습니다. (국민건강보험공단, 23. 06 기준)



한화생명 2025학년도 4월 대비 모의고사

특 약 영 역

성명

H건강보험

1. 다음 중 4월에 보험료 변동이 예상되는 특약을 모두 고르시오.

5

< 보 기 >

- ㄱ. 뇌혈관질환 진단보장특약
 ㄴ. 뇌출혈 및 뇌경색증진단보장특약
 ㄷ. 허혈성심장질환 진단보장특약
 ㄹ. 뇌혈관질환중증질환자 산정특례보장특약

① ㄱ, ㄴ

② ㄱ, ㄷ

③ ㄴ, ㄷ

④ ㄷ, ㄹ

⑤ ㄱ, ㄴ, ㄷ, ㄹ



한화생명이 보험료 제일 저렴한 거 아시죠?

		한화생명	A사	B사	C사	D사	E사
진단	뇌혈관질환	6,700원	14,090원	17,150원	14,190원	15,130원	19,107원
	허혈성심장질환	5,480원	10,070원	10,090원	8,400원	9,360원	9,964원

※H건강보험(Basic), 일반가입, 남자 40세, 종신만기, 20년납, 해약환급금 미지급형, 특약 각 1천만원 가입 기준

진단 5천만원 특별 한도우대 혜택까지!

뇌혈관질환진단(갱/비갱)

허혈성심장질환진단(갱/비갱)

3,000만원 → 5,000만원

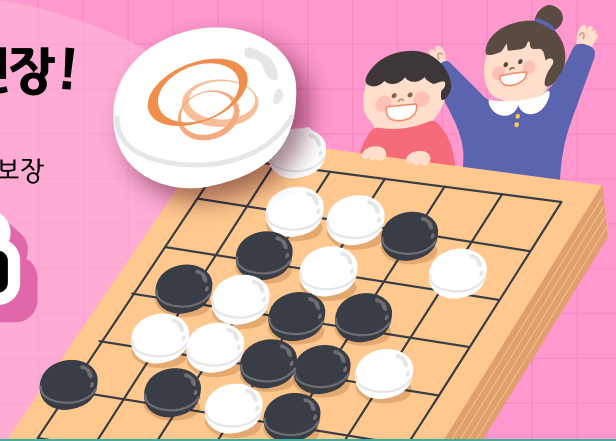
61세~ : 2,000만 — 3,000만 / 인당한도는 5,000만원 유지

H건강으로 압도적 승리! 3월까지 플랜 연장!

신의 한 수

화생명

솔보장



	1월	2월	3월	4월
질병재해수술보장특약 (특정경증질환제외)	200만	100만	100만	한도 미정
상급종합병원 질병재해수술보장특약 (특정경증질환제외)	200만	100만	100만	
합산	300만 (합산한도)	200만	200만	

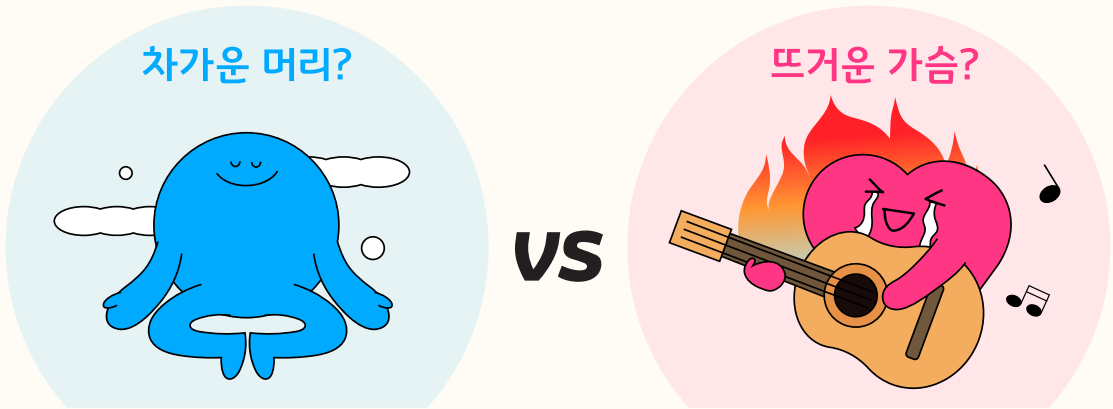
	폴보장플랜 가입금액	업셀링플랜 가입금액
① 질병재해수술보장특약(특정경증질환제외) ▲	100	100
② 상급종합병원 질병재해수술보장특약(특정경증질환제외) ▲	100	100
③ 수술보장특약(회당) ●	500	-
④ 질병재해수술보장특약 II	40	-
보험료 (최저보험료 3만원 이상) Basic, 일반가입, 남자 50세, 종신만기, 20년납, 해약환급금 미지급형, 주계약 50만원	58,627원	29,395원

▲ 질병재해수술보장특약(특정경증질환제외), 상급종합병원 질병재해수술보장특약(특정경증질환제외) 가입 합산 인당한도 200만, 갱비갱합산 (단위 : 만원)

● 수술보장특약(회당) : 500만 가입 기준 - 1종 20만, 2종 30만, 3종 100만, 4종 300만, 5종 500만 보장

상급종합병원에서 **총수절제술** or **요로결석수술**(체외충격파쇄석술) or **대장용종 제거** 받으면?폴보장플랜 가입 시 ① + ② + ③ + ④ = **270만원**업셀링플랜 가입 시 ① + ② = **200만원**

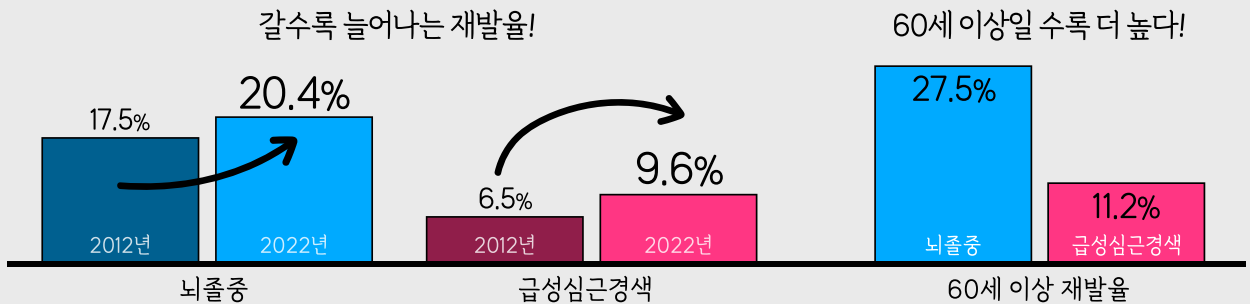
* 수술보장특약(회당) 1~5종 중 2종으로 지급



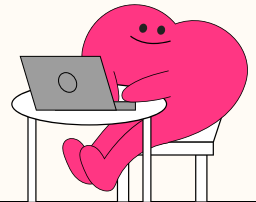
고민하지 말고 둘 다 **평생 1억** 보장받자!

왜 평생보장이 중요할까요?

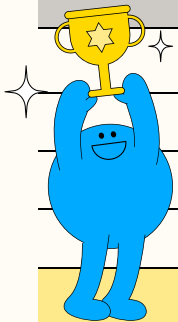
뇌심혈관질환 재발율 (출처: 2022년 뇌심혈관질환 발생 통계, 질병관리청 2024.12)



한화생명 뇌심H건강은 평생/각각/반복보장!



	가입금액(원)	보험료(원)
뇌심혈관 주요치료보장(수술)(연1회)	2천만 → 4천만	19,840
뇌심혈관 주요치료보장(혈전용해치료)(연1회)	2천만 → 3천만	2,100
뇌심혈관 주요치료보장(급여혈전제거술, 카테터)(연1회)	2천만 → 3천만	4,320
급여 2대질환 특정재활치료특약	6만	2,862
합계 보험료 (일반가입, 여자 40세, 종신만기, 20년납, 주계약 50만원)		29,817



재가/통합재가 연계조건 완화, 신규특약 출시!

3월 한 달, 재가급여/통합재가 연계조건 1:4로 완화!

2월		3월	
재가급여	20만	재가급여	10만
통합재가	40만	통합재가	40만

통합재가서비스란?

다양한 재가급여 서비스를 하나의 기관에서 한 번에 이용할 수 있는 곳입니다

기존 재가



통합 재가

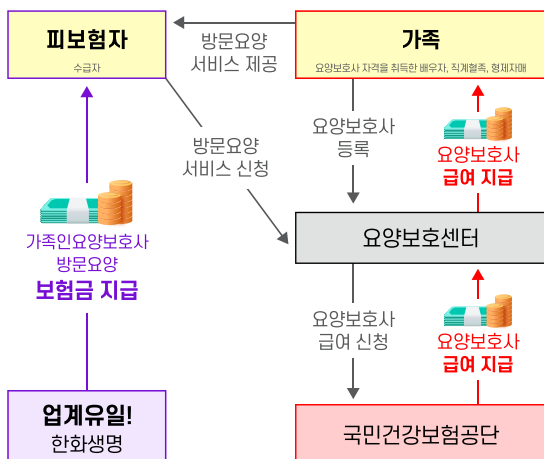


방문요양, 방문목욕, 방문간호, 주야간보호 등 '한 곳에서' 신청!
(단, 복지용구 제외)

경증이라면, 이제는 가족 간병이 대세!

가족인양보호사 방문요양이란?

수급자의 가족이 양보호사 자격증을 취득하여 직접 돌보는 것으로, 돌봄 비용 일부를 국가에서 지원받는 제도입니다



통합재가/가족인양보호사 이용 시 보험금 지급 예시

*여자, 50세, 100세만기, 20년납, 주계약 100만원(110세만기), 종액 이전 보험금 기준

가입설계 예시 1	
① 재가급여	60만
총 보장금액	60만원
보험료	131,007원
완납시점 환급률	125.1%

VS

가입설계 예시 2	
① 재가급여	30만
② 통합재가급여	30만
③ 가족인방문요양	30만
총 보장금액 ①+②	60만원
총 보장금액 ①+③	60만원
보험료	72,129원
완납시점 환급률	124.8%

Check!

가족인양보호사와 통합재가서비스 두 가지 서비스 중 이용한 재가서비스에 따라 보험금이 지급됩니다. (같은 월에는 중복지급 불가)



오늘의 주제 : 암보험의 명가 한화생명

모두를 위한 암보험 라인업!

① H10건강보험 '암주요치료보장'

10년 이내 입원이나 수술이력 없으신

초경증/초우량 고객님들은

암주요치료보장 강액, 면책없이 타사보다 저렴하게! ✨

	H10 건강 (바로보장형)	A생명 (3.10.5)
보험료	26,360원	27,180원
강액/면책	無 강액 無 면책	1년 50% 강액 90일 면책

* 간편가입(10년), 남자 50세, 100만기, 20년납, 암주요치료비 1천만원 가입 시 특약 보험료

② (간편가입) The 시그니처 암보험

H10에는 없는 다양한 보장이 필요하신 고객님의
★ 더 늦기 전에 가입하세요!

특약명	가입금액	일반가입 보험료	(3.2.5) 간편가입 보험료
통합암보장S	1천만	25,250	31,150
암로봇수술[다빈치&레보아이](회당)(10년갱)	1천만	1,450	2,280
특정면역항암약물허가치료(연1회)(3년갱)	5천만	1,975	2,560
표적항암약물허가치료(연1회)	2천만	12,566	16,040
비급여 표적항암약물허가치료(연1회)	4천만	9,456	12,088

* 남자 40세, 100세만기, 20년납, 해약환급금 미지급형기준 4회차 이후 특약보험료

(단위 : 원)

③ H초간편 암보험 (갱신형)

간편으로 암보험 가입이 어려운 고객님의들은
2년 이내 암으로 진단/입원/수술/치료/투약만 없으면
80세까지 누구나 가입 가능한 초간편으로!

* 30년 갱신은 최대 가입나이 : 70세



3대 질병 보장

3대 질병 납입면제
▶ 3대 특정 질병 발생 시 보험료 납입 면제

3대 질병 연금전환옵션
▶ 연금 전환 후 3대 특정 질병 발생 시 10년간 기본 연금 금액 + 3대 질병연금(2배) 지급

3대 질병 케어 특약
▶ 3대 특정 질병 발생 시 보험료 환급

가입 연령 확대

일반형
일반 남 73세 여 75세
간편 남 70세 여 74세

3대 질병 납입면제형
일반 남 68세 여 73세
간편 남 63세 여 70세

금리 확정형

평생 확정금리 보장

1~10년 : 2.5%
10년 후 : 1.3%
확정금리!

다양한 기능

① 사망 보장 체증
가입 2년 이후 20%씩 5년 체증

② 선납 제도
당월 보험료 포함 최대 12개월

③ 전환기능
스마트 전환 / 적립 전환

※3대특정질병 중 암 보장 개시일은 가입 후 90일 지난 날 이후 보장(3대 질병 연금 전환옵션은 연금 전환 후 암 보장 개시일 전환 후 90일 지난 날 이후 보장), 3대 특정 질병의 세부 코드 및 보장 내용은 약관 참조

5년납					
경과 기간	나이	남자		여자	
		사망보험금 (만원)	환급률 (%)	사망보험금 (만원)	환급률 (%)
1년	41세	4,456	31.1	4,694	31.2
2년	42세	5,347	38.2	5,633	38.3
5년	45세	8,021	99.4	8,450	99.4
6년	46세	8,912	99.7	9,389	99.7
7년	47세	8,912	100.0	9,389	100.0
8년	48세	8,912	106.4	9,389	106.4
9년	49세	8,912	108.8	9,389	108.9
10년	50세	8,912	122.2	9,389	122.4
15년	55세	8,912	129.3	9,389	129.6
20년	60세	8,912	136.9	9,389	137.2

기준 : 40세, 1종(기본납입면제형), 해약환급금 일부지급형 I, 월보험료 100만원

7년납					
경과 기간	나이	남자		여자	
		사망보험금 (만원)	환급률 (%)	사망보험금 (만원)	환급률 (%)
1년	41세	6,191	26.4	6,527	26.5
2년	42세	7,430	36.2	7,832	36.2
5년	45세	11,145	43.3	11,749	43.4
6년	46세	12,383	44.5	13,054	44.5
7년	47세	12,383	100.0	13,054	100.0
8년	48세	12,383	102.2	13,054	102.2
9년	49세	12,383	104.6	13,054	104.6
10년	50세	12,383	119.0	13,054	119.2
15년	55세	12,383	125.8	13,054	126.2
20년	60세	12,383	133.2	13,054	133.6

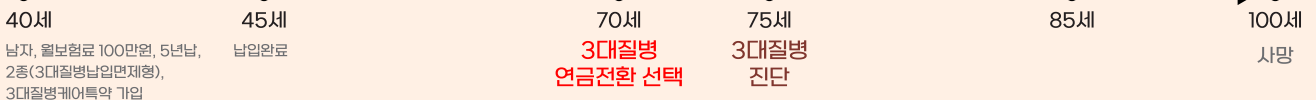
기준 : 40세, 1종(기본납입면제형), 해약환급금 일부지급형 II, 월보험료 100만원

① + ② + ③

총 1억 5,275만원!



총 납입 보험료
6,000만원



③ 3대질병 케어보험금

약 4,325만원 일시금 지급

720,981원(주계약 월 기납입 보험료) X 5년납 X 100%

+

② 3대질병 연금액

매년 438만원, 10년간 총 4,380만원

‘①기본 연금액’에 추가 지급

연복리 2.63%, 100세 보증 가점 시

+

◀ 연금액 X3배!

① 기본 연금액 매년 219만원*, 30년간 총 6,570만원**

* 연복리 2.63%, 100세 보증 가점 시

** 100세 시점 사망 가점 시



한화생명 제로백H 종신보험 (무)

① 가성비 높은 사망보장!

경과 기간	나이	사망보험금	
가입	40세	1억	<div>최대 110세까지 매년 10%씩 체증!</div> <div>가입금액 1억당 보험료 가성비 매년 상승!</div>
10년	50세	2억	
20년	60세	3억	
30년	70세	4억	
40년	80세	5억	
45년	85세	5.5억	
50년	90세	6억	
60년	100세	7억	
보험료 (40세)	남자	872,000원	
	여자	821,000원	

*가입금액 1억원, 20년납 기준

② 7년 이후 해약환급금 100%!

(단위 : %)

경과 기간	나이	환급률		
		7년납	10년납	20년납
가입	40세	0.0	0.0	0.0
3년	43세	38.5	32.7	27.7
5년	45세	42.0	36.6	33.4
7년	47세	100	100	100
8년	48세			
10년	50세			

*남자, 가입금액 1억 기준

③ 업계최고! 보험료 납입면제

기본 납면	50% 장해
선택 납면 가입 시	1. 암(기타피부암, 갑상선암 제외)
	2. 뇌졸중
	3. 특정 허혈성심장질환
	4. 말기 간질환
	5. 말기 폐질환
	6. 말기 신부전증
	7. 중증루푸스신염
	8. 양성뇌종양(경계성종양 제외)
	9. 중증재생불량성빈혈

④ 업계유일! 질병특화 연금

전환가능 조건	가입 후 10년이후 가능
전환시점 나이	45~80세
3대질환 진단 확정 시	연금액 3배 지급

60세에 연금 선택 후 3대질환 진단 시 예시

구분	연금액	총 연금 수령액
3대질환 진단 시	1,837만원	3억 6,730만원
3대질환 미진단 시	612만원	2억 4,480만원

*남자 40세, 가입금액 1억, 20년납, 100세보증 연금선택, 100세까지 생존, 공시이율 2.63% 가정 시

3월에는 이렇게 고객터치 하세요!

FP 참여 이벤트



3월에 고객터치 많이 하고 SKYBOX에서 야구 보자!

참여대상 FP, Agent

경품 4/20(일) SKYBOX 10인실 이용권

장소 대전 한화생명 볼파크

*추첨 통해 1명 선정

당첨되는 방법이 궁금하다면?
QR 찍고 확인하세요!



필수안내사항 | 암에 대한 보장: 암에 대한 보장인 경우, '암 보장개시일'은 최초 계약의 경우 계약일로부터 그날을 포함하여 90일이 지난 날의 다음 날로 하며, 갱신계약의 경우 갱신일로 합니다. 치매 관련 보장: 치매, '치매 보장개시일'은 계약일로부터 그날을 포함하여 1년이 지난 날의 다음 날로 합니다. 실손의료보험에서 약침, 추나요법 등 한방치료를 발생한 국민건강보험법상 요양급여에 해당하지 않는 비급여 의료비는 보상하지 않습니다. 주계약보험료 중 일부(위험보험료, 계약 체결 및 계약관리비용)는 보장 및 회사 운영경비로 사용되며, 적립순보험료(위험보험료, 계약 체결 및 계약관리비용)를 차감한 금액만이 공시이율, 최저보증이율 또는 투자수익률로 적립되므로 중도해지 시 납입한 보험료보다 손실이 발생할 수 있습니다. 해약환급금 예시의 경우 해약환급금 금액 및 환급률은 공시이율, 최저보증이율 또는 투자수익률에 따라 변동되며, 미래의 수익을 보장하는 것은 아닙니다. 해약환급금 일부 지급형의 경우 보험료 납입기간 동안 해약환급금을 표준형 대비 해약환급금 일부 지급률로 적게 지급하고 해약 환급금 축소분을 재원으로 보험료를 인하하였습니다. 변액보험은 실적배당형 상품으로 특별계정의 운용에 따른 이익과 손실이 보험 계약자 및 보험수익자에게 귀속되며, 특별계정의 운용실적에 따라 보험금 및 해약환급금 등이 매일 변동됩니다. 또한 최저보증이 없으므로 원금손실이 발생할 수 있습니다. 다만, 약관에서 보험회사가 최저 보충하는 최저 사망보험금 및 특별계정의 운영실적과는 관계없는 스마트전환형 계약 및 특약에 한하여는 예금보험금사가 보호하는 한도 내에서 보호합니다. 보장성보험은 은행의 예·적금과는 다른 상품이고, 저축(연금)에는 적합하지 않습니다. 갱신형보험은 연령의 증가, 위험을 변동 등으로 갱신할 때마다 보험료가 인상될 수 있습니다. 보험가입자는 계약 체결 시 청약에서 질문한 중요한 사항에 대해 사실대로 알려야 하며 이를 이행하지 않을 경우 보험회사는 보험금 지급을 거절할 수 있습니다. 타인의 사망을 보험 사고로 하는 보험계약에서 그 타인의 서면에 의한 동의를 받지 않은 경우 무효 처리됩니다. 보험금 청구권 소멸시효는 3년으로 그 기간을 경과하면 보험금 지급이 제한됩니다. 이 보험계약은 예금자보호법에 따라 해약환급금(또는 만기 시 보험금)에 기타지급금을 합한 금액이 1인당 '5천만원까지'(본 보험회사의 여타 보호상품과 합산) 보호됩니다. 이와 별도로 본 보험회사 보호상품의 사고보험금을 합산한 금액이 1인당 '5천만원까지' 보호됩니다.